

中播衛生施設事務組合の給与・定員管理等について

(令和3年4月公表分)

1 総括

(1) 人件費の状況 (普通会計決算)

| 区分 | 歳出額 A | 実質収支 | 人件費 B | 人件費率 B/A | (参考) 30年度の人件費率 |
|-----------|---------------|--------------|--------------|-------------|-------------------|
| 令和 元年度 | 千円 267,212 | 千円 11,319 | 千円 34,753 | % 13.0 | % 12.6 |

(2) 職員給与費の状況 (普通会計決算)

| 区分 | 職員数 A | 給 与 費 | | | | 一人当たり 給与費 B/A |
|-----------|----------|--------------|-------------|-------------|--------------|------------------|
| | | 給 料 | 職員手当 | 期末・勤勉手当 | 計 B | |
| 令和 元年度 | 人 4 | 千円 16,883 | 千円 2,876 | 千円 6,891 | 千円 26,650 | 千円 6,663 |

- (注) 1 職員手当には退職手当を含まない。
2 職員数は、平成31年4月1日現在の人数である。

(3) 給与制度の総合的見直しの実施状況について

【概要】国の給与制度の総合的見直しにおいては、俸給表の水準の平均2%の引下げ及び地域手当の支給割合の見直し等に取り組むとされている。

① (給料表の見直し)

[**実施** 未実施]

(給料表の改定実施時期) 平成27年4月1日

(内容) 一般行政職の給料表について、国の見直し内容を踏まえ、平均2%の引き下げ。1級(全号給)及び2級12号給までは号給の引き下げはなし。3級以上の級の高位号給は最大4%引き下げ。5級、6級に号給を増設。激変緩和のため、3年間(平成30年3月31日まで)の経過措置(現給保障)を実施。

② その他の見直し内容

単身赴任手当については、国と同様に見直しを実施。(平成27年4月1日)

(その他)

職員の給与については、「福崎町一般職の職員の給与に関する条例」を準用している。

2 職員の平均給与月額、初任給等の状況

(1) 職員の平均年齢、平均給料月額及び平均給与月額の状況（令和2年4月1日現在）

| 区分 | 平均年齢 | 平均給料月額 | 平均給与月額 | 平均給与月額 (国比較ベース) |
|------------|-------|----------|----------|--------------------|
| 中播衛生施設事務組合 | 45.0歳 | 353,350円 | 407,236円 | 394,486円 |
| 兵庫県 | 43.9歳 | 331,000円 | 423,459円 | 384,358円 |
| 国 | 43.2歳 | 327,564円 | — | 408,868円 |

(注) 1 「平均給料月額」とは、令和2年4月1日現在における職員の基本給の平均である。

2 「平均給与月額」とは、給料月額と毎月支払われる扶養手当、住居手当、時間外勤務手当などのすべての諸手当の額を合計したものであり、地方公務員給与実態調査において明らかにされているものである。

また、「平均給与月額（国比較ベース）」は、比較のため国家公務員と同じベース（＝時間外勤務手当等を除いたもの）で算出している。

(2) 職員の初任給の状況（令和2年4月1日現在）

| 区 分 | | 中播衛生施設事務組合 | 兵 庫 県 | 国 |
|-------|-----|------------|----------|----------|
| 一般行政職 | 大学卒 | 182,200円 | 188,700円 | 182,200円 |
| | 高校卒 | 150,600円 | 154,900円 | 150,600円 |

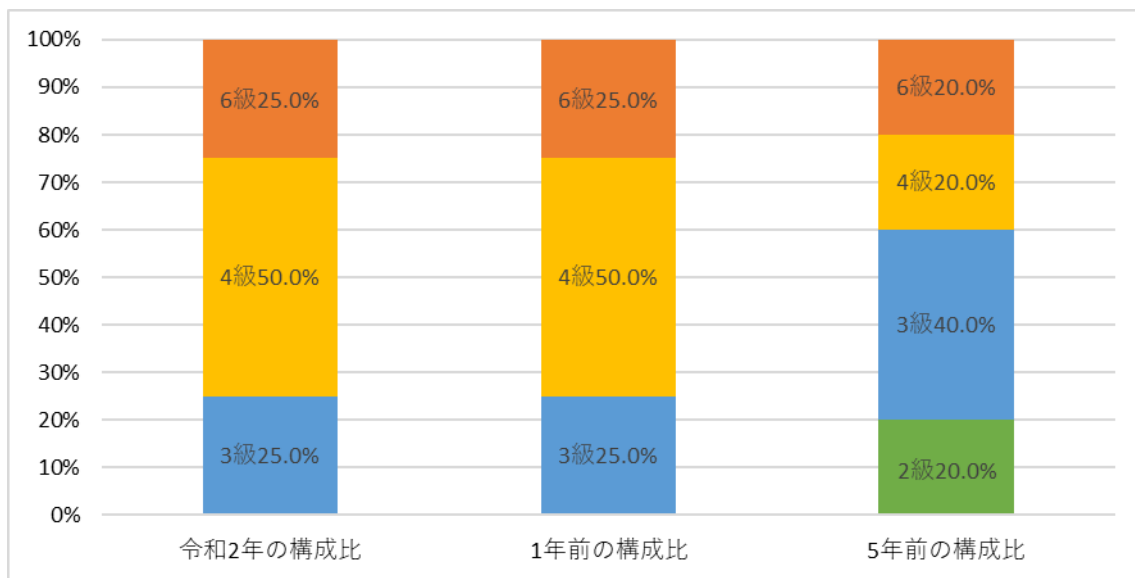
3 一般行政職の級別職員数等の状況

(1) 一般行政職の級別職員数の状況（令和2年4月1日現在）

| 区 分 | 標準的な職務内容 | 職員数 | 構成比 | 1号給の 給料月額 | 最高号給の 給料月額 |
|-----|------------|-----|-------|--------------|---------------|
| 7級 | 事務局長・課長 | 0人 | 0.00% | 362,900円 | 444,900円 |
| 6級 | 事務局長・課長 | 1人 | 25.0% | 319,200円 | 410,200円 |
| 5級 | 課長・副課長・次長 | 0人 | 0.00% | 289,700円 | 393,000円 |
| 4級 | 課長補佐・係長・主査 | 2人 | 50.0% | 264,200円 | 381,000円 |
| 3級 | 係長・主査 | 1人 | 25.0% | 231,500円 | 350,000円 |
| 2級 | 主事 | 0人 | 00.0% | 195,500円 | 304,200円 |
| 1級 | 主事 | 0人 | 0.00% | 146,100円 | 247,600円 |

(注) 1 準用する福崎町の給与条例に基づく給料表の級区分による職員数である。

2 標準的な職務内容とは、それぞれの級に該当する代表的な職務である。



(注) 平成19年1月1日から、1級・2級を1級とし、3級を2級とし、4級・5級を3級とし、6級を4級とし、7級を5級とし、8級を6級とし、新たに7級を設けた新給料表に移行している。

(2) 昇給への人事評価の活用状況

| 令和2年4月2日から令和3年4月1日までに おける運用 | 管理職員 | | 一般職員 | |
|--------------------------------|----------------|---------------|-------------|---------------|
| | イ. 人事評価を活用している | | | |
| 活用している昇給区分 | 昇給可能な 区分 | 昇給実績が ある区分 | 昇給可能な 区分 | 昇給実績が ある区分 |
| 上位、標準、下位の区分 | | | | |
| 上位、標準の区分 | | | | |
| 標準、下位の区分 | | | | |
| 標準の区分のみ（一律） | | | | |
| ロ. 人事評価を活用していない | ○ | | ○ | |
| 活用予定時期 | 未定 | | 未定 | |

4 職員の手当の状況

(1) 期末手当・勤勉手当（令和2年4月1日現在）

| 中播衛生施設事務組合 | 兵 庫 県 | 国 |
|--|--|--|
| 1人当たり平均支給額(令和元年度) 1,723 千円 | 1人当たり平均支給額(令和元年度) 1,882 千円 | — |
| (令和元年度支給割合) 期末手当 2.55 月分 勤勉手当 1.90 月分 (1.45)月分 (0.90)月分 | (令和元年度支給割合) 期末手当 2.55 月分 勤勉手当 1.90 月分 (1.45)月分 (0.90)月分 | (令和元年度支給割合) 期末手当 2.55 月分 勤勉手当 1.90 月分 (1.45)月分 (0.90)月分 |
| (加算措置の状況) 職制上の段階、職務の級等による加算措置 ・役職加算 5~10% | (加算措置の状況) 職制上の段階、職務の級等による加算措置 ・役職加算 5~20% ・管理職加算 10~25% | (加算措置の状況) 職制上の段階、職務の級等による加算措置 ・役職加算 5~20% ・管理職加算 10~25% |

(注) ()内は、再任用職員に係る支給割合である。

○勤勉手当への人事評価の活用状況

| 令和2年度中における運用 | 管理職員 | | 一般職員 | |
|-----------------|--------------|----------------|--------------|----------------|
| イ. 人事評価を活用している | | | ○ | |
| 活用している成績率 | 支給可能な 成績率 | 支給実績が ある成績率 | 支給可能な 成績率 | 支給実績が ある成績率 |
| 上位、標準、下位の成績率 | | | ○ | |
| 上位、標準の成績率 | | | | |
| 標準、下位の成績率 | | | | |
| 標準の成績率のみ(一律) | | | | ○ |
| ロ. 人事評価を活用していない | ○ | | | |
| 活用予定時期 | 未定 | | | |

(2) 退職手当（令和2年4月1日現在）

| 中播衛生施設事務組合 | | | 国 | | |
|----------------------|------------|--------------|----------------------|------------|--------------|
| (支給率) | 自己都合 | 定年・勲奨 | (支給率) | 自己都合 | 応募認定・定年 |
| 勤続20年 | 19.6695 月分 | 24.586875 月分 | 勤続20年 | 19.6695 月分 | 24.586875 月分 |
| 勤続25年 | 28.0395 月分 | 33.2708 月分 | 勤続25年 | 28.0395 月分 | 33.2708 月分 |
| 勤続35年 | 39.7575 月分 | 47.709 月分 | 勤続35年 | 39.7575 月分 | 47.709 月分 |
| 最高限度額 | 47.709 月分 | 47.709 月分 | 最高限度額 | 47.709 月分 | 47.709 月分 |
| その他の加算措置 | | | その他の加算措置 | | |
| 定年前早期退職特例措置(2~45%加算) | | | 定年前早期退職特例措置(2~45%加算) | | |
| 1人当たり平均支給額 | — 千円 | — 千円 | 1人当たり平均支給額 | — 千円 | — 千円 |

(3) 地域手当（令和2年4月1日現在）

| | | | |
|--------------------------|-----|---------|-----------|
| 支給実績(令和元年度決算) | | | 0 千円 |
| 支給職員1人当たり平均支給年額(令和元年度決算) | | | 0 円 |
| 支給対象地域 | 支給率 | 支給対象職員数 | 国の制度(支給率) |
| 全域 | 0 % | 0 人 | 0 % |

(注) 平成21年度から地域手当の制度を廃止した。

(4) 時間外勤務手当

| | | |
|------------------------|-----|----|
| 支給実績（令和元年度決算） | 353 | 千円 |
| 職員1人当たり平均支給年額（令和元年度決算） | 118 | 千円 |
| 支給実績（30年度決算） | 393 | 千円 |
| 職員1人当たり平均支給年額（30年度決算） | 131 | 千円 |

（注）職員1人当たり平均支給額を算出する際の職員数は、「支給実績（令和元年度決算）」と同じ年度の4月1日現在の総職員数（管理職員等、制度上時間外勤務手当の支給対象とはならない職員を除く。）であり、短時間勤務職員を含む。

(5) その他の手当（令和2年4月1日現在）

| 手当名 | 内容及び支給単価 | 国の制度との異同 | 国の制度と異なる内容 | 支給実績（令和元年度決算） | 支給職員1人当たり平均支給年額（令和元年度決算） |
|--------|--|----------|--------------------------|---------------|--------------------------|
| 扶養手当 | 扶養親族を有する職員に生計費の一助として支給。配偶者6,500円、子10,000円、父母等6,500円。配偶者がいない場合の親族の1人目子は10,000円、父母等は6,500円。16～22歳の子に対する加算各5,000円 | 同じ | — | 756千円 | 252,000円 |
| 住居手当 | 自ら居住するための住宅を借り受け、一定額を超える家賃を支払っている職員に最高限度額28,000円、自宅に居住する世帯主である職員に2,500円 | 異なる | 自宅は支給なし | 357千円 | 119,000円 |
| 通勤手当 | 通勤に要する経費を補助するために運賃等相当額を支給。交通機関利用者1か月当たりの支給限度額55,000円、交通用具利用者3,500～35,000円 | 異なる | 交通用具利用者の上限31,600円 | 590千円 | 147,500円 |
| 管理職手当 | 管理又は監督の地位にある職員に、その職の特殊性に基づいて支給。事務局長及び課長17/100、副課長及び次長12/100 | 異なる | 職責に応じた額49,600円～88,500円/月 | 821千円 | 820,692円 |
| 宿日直手当 | 宿直勤務又は日直勤務に従事した職員に対し、当該勤務の報酬として支給。勤務1回につき4,200円 | 同じ | — | 0千円 | 0円 |
| 夜間勤務手当 | 正規の勤務時間における勤務として午後10時から翌日の午前5時までの間に勤務した職員に対して支給。勤務1時間当たりの給与額×25/100 | 同じ | — | 0千円 | 0円 |
| 休日出勤手当 | 休日において正規の勤務時間中に勤務することを命ぜられた職員に対して支給。勤務1時間当たりの給与額×(135/100～150/100) | 同じ | — | 0千円 | 0円 |
| 単身赴任手当 | 公署を異にする異動等に伴う転居のため、配偶者と別居し単身で生活することを常況とする職員に対して支給。30,000円＋加算額 | 同じ | — | 0千円 | 0円 |

5 特別職の報酬等の状況（令和2年4月1日現在）

| 区 分 | | 報 酬 年 額 |
|--------|----------|----------|
| 報 酬 | 管 理 者 | 0 円 |
| | 副 管 理 者 | 0 円 |
| | 監査委員（識見） | 30,000 円 |
| | 監査委員（議員） | 15,000 円 |
| 報 酬 | 議 長 | 35,000 円 |
| | 副 議 長 | 32,000 円 |
| | 議 員 | 30,000 円 |

6 職員数の状況

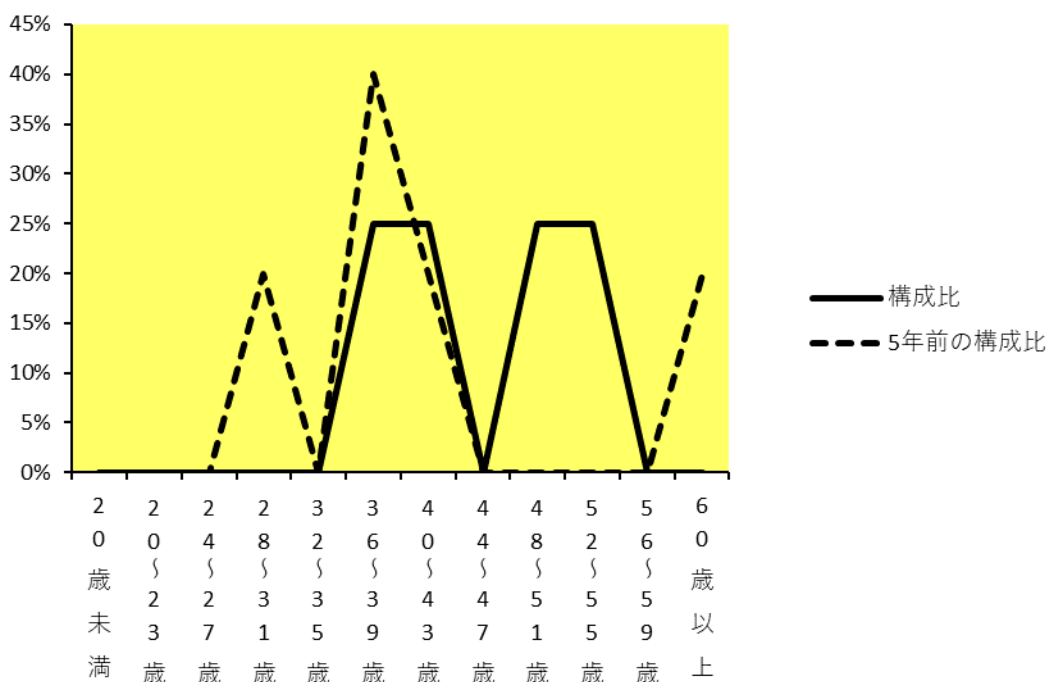
(1) 部門別職員数の状況と主な増減理由

(各年4月1日現在)

| 区 分 部 門 | | | 職 員 数 | | 対 前 年 増 減 数 | 主 な 増 減 理 由 |
|------------------|----------------------------|-----|--------------|--------------|----------------|-------------|
| | | | 平成 31 年 | 令和 2 年 | | |
| 普 通 会 計 | 一 般 行 政 部 門 | 総 務 | 4 人 | 4 人 | 0 人 | |
| | | 計 | 4 人 | 4 人 | 0 人 | |
| 部 門 | 教 育 部 門 | | | | | |
| | 消 防 部 門 | | | | | |
| | 小 計 | | 4 人 | 4 人 | 0 人 | |
| 合 計 | | | 4 人 [8 人] | 4 人 [8 人] | 0 人 [0 人] | |

- (注) 1 職員数は一般職に属する職員数である。
2 []内は、条例定数の合計である。

(2) 年齢別職員構成の状況（令和2年4月1日現在）



| 区分 | 20歳未満 | 20歳〜23歳 | 24歳〜27歳 | 28歳〜31歳 | 32歳〜35歳 | 36歳〜39歳 | 40歳〜43歳 | 44歳〜47歳 | 48歳〜51歳 | 52歳〜55歳 | 56歳〜59歳 | 60歳以上 | 計 |
|-----|-------|---------|---------|---------|---------|---------|---------|---------|---------|---------|---------|-------|----|
| 職員数 | 0人 | 0人 | 0人 | 0人 | 0人 | 1人 | 1人 | 0人 | 1人 | 1人 | 0人 | 0人 | 4人 |

(3) 職員数の推移

| 年度 部門 | 平成27年 | 平成28年 | 平成29年 | 平成30年 | 令和元年 | 令和2年 | 過去5年間の 増減数(率) |
|----------|-------|-------|-------|-------|------|------|------------------|
| 一般行政 | 5人 | 4人 | 4人 | 4人 | 4人 | 4人 | △1人(△20.0%) |
| 合計 | 5人 | 4人 | 4人 | 4人 | 4人 | 4人 | △1人(△20.0%) |